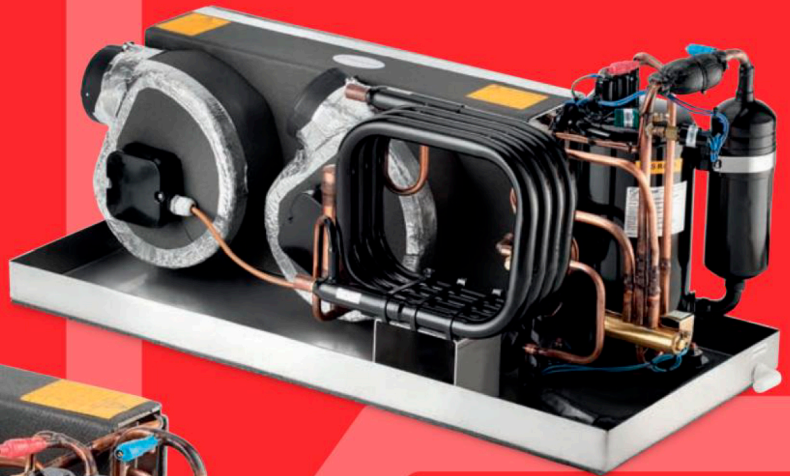


UB

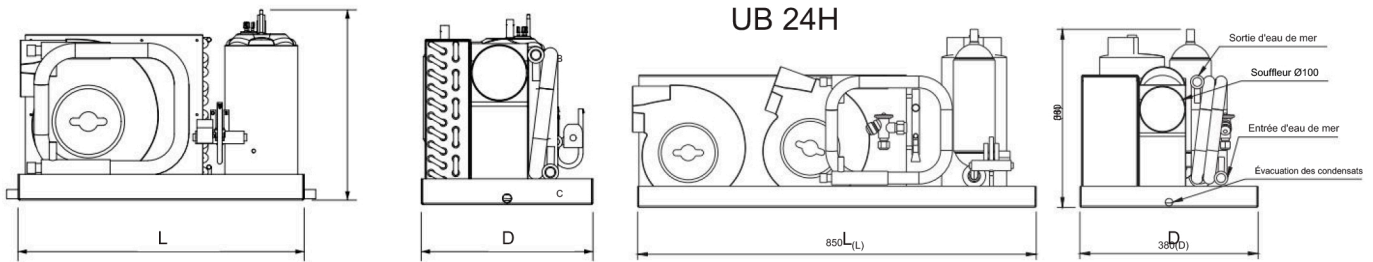
Système monobloc à extension directe
 Systèmes autonomes à expansion directe
 5000 - 32.000 BTU/h



Commande numérique des parents, riche option Wi-Fi
 Télécommande numérique, option Wi-Fi sur demande



1 2 3 4 5 6 7



Caratteristiche tecniche Spécifications

Modèle	UB05H	UB08H	UB10H	UB13H	UB16H	UB18H	UB24H	UB32H
Capacité nominale de refroidissement BTU/h - W	5000-1470	8000-2340	10000-2930	13000-3810	16000-4690	18000-5270	24000-7030	32000-9384
Capacité de chauffage nominale BTU/h - W *	6200-1818	9437-2737	11307-3316	14427-4231	18997-5571	21774-6385	28360-8316	37230-10918
Capacité nominale de chauffage électrique - W			6100 - 1800				2x6100-2x1800	
Puissance absorbée max. kW	0,75	0,92	0,94	1,14	1,6	2,1	2,4	3,1
Ampères à pleine charge FLA A/h	3,1	3,2	3,6	5,4	8,3	10,9	12,6	14,9
Alimentation V-Ph-Hz				220-1-50				
Disjoncteur max A		10		13	16		20	25
Diamètre du ventilateur mm			100			2x100		2x120
Raccordements eau de mer mm				19				25
Evacuation des condensats diam. mm					16			
Débit d'eau de mer Lt/min - GPM - m3/h		8 - 2,5-0,48		15 - 4 -0,9		22 - 5,8-1,4		30 - 8-1,8
Charge de réfrigérant g	260	270		350	400	630	650	700
Poids net kg	19	19	22	24	33	39	45	50
Taille LxPxH mm	430x240x295		430x240x315	430x300x340	510x330x360	770x380x400		770x380x410

La puissance et les données électriques sont relatives à une température d'évaporation de 7,2°C et de condensation de 37,8°C dans le mode de réduction de la température d'évaporation de 7,2°C et de condensation de 54,4°C dans le mode riscaldamento.

*Unité en pompe de calories avec inversion de cycle. 3

4

**Unité avec résistance électrique. Différentes tensions d'alimentation disponibles sur votre riche.

Toutes les dimensions +/- 10 mm. Tout en poids +/- 10%.

Les données BTU et électriques sont basées sur une température d'évaporation de 45F / 7,2°C et une température de condensation de 100F / 37,8°C en mode refroidissement, et une température d'évaporation de 45F / 7,2°C et une température de condensation de 130F / 54,4°C en mode chauffage.

*Version pompe à chaleur avec cycle d'inversion. 6

7

**Unités équipées de chauffage électrique.

Différentes tensions disponibles sur demande. Toutes les dimensions +/- 0,39 po. Tous les poids +/- 10 %.

Schéma d'installation Schéma d'installation

